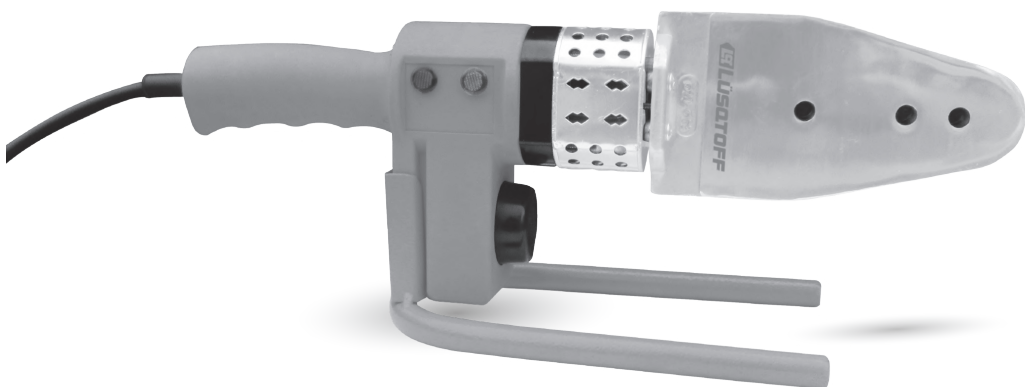


**LÜSOTOFF**<sup>®</sup>  
THINKING ABOUT FUTURE

MANUAL DE USUARIO

# TERMOFUSORA

**LTF-6315**





Origen y procedencia: China  
Importa y distribuye: **Lüsqtoff Argentina S.A.**  
Importador N°30-71207115-6  
Belgrano 1068, Ramos Mejía (C.P.: 1704)  
Buenos Aires, Argentina



### ¡Seguimos en contacto!

Conocé nuestros lanzamientos, novedades y más información en nuestras redes

#### • En Argentina

   @lusqtoff

#### • En Uruguay

 @lusqtoffgo.uy

 @lusqtoffgo

**¡DESCARGA MATERIAL EXCLUSIVO!**

[www.lusqtoff.com.ar/comunidadlusqtoff](http://www.lusqtoff.com.ar/comunidadlusqtoff)



# INDICE

Advertencia ..... 2

Precauciones ..... 3

Instrucciones ..... 3

Estructura de producto ..... 3

Información técnica ..... 3

Modo de uso ..... 3

Garantía ..... 5

## ADVERTENCIA



**¡ADVERTENCIA! Al usar herramientas alimentadas por la red eléctrica, las precauciones básicas de seguridad, incluso las siguientes, se deben seguir para reducir el riesgo de incendio, descargas eléctricas, lesiones personales y daños materiales.**

Lea todo el manual detenidamente y asegúrese de saber cómo apagar la herramienta en caso de emergencia, antes de utilizar la herramienta. Guarde estas instrucciones y otros documentos suministrados con esta herramienta para futuras consultas. El motor eléctrico ha sido diseñado solo para 230V~50Hz. Siempre verifique que la fuente de alimentación corresponda al voltaje en la placa de características.

Si el cable de alimentación está dañado, debe ser reemplazado por un electricista o por un Servicio Técnico Oficial.

### Usando un cable de extensión

Utilice siempre un cable de extensión aprobado adecuado para la entrada de potencia de esta herramienta. Antes de su uso, inspeccione el cable de extensión para detectar signos de daños, desgaste y envejecimiento. Reemplace el cable de extensión si está dañado o defectuoso. Cuando use un cable de extensión en un carrete, siempre desenrolle el cable por completo. El uso de un cable de extensión no adecuado para la entrada de corriente de la herramienta o que está dañado o defectuoso puede ocasionar un riesgo de incendio y descarga eléctrica.



### ADVERTENCIAS GENERALES - SEGURIDAD PERSONAL

**¡ADVERTENCIA!** Lea todas las advertencias de seguridad y todas las instrucciones. El incumplimiento de las advertencias e instrucciones puede ocasionar descargas eléctricas, incendios y / o lesiones graves.

**Guarde todas las advertencias e instrucciones para referencia futura. El término "herramienta eléctrica" en las advertencias se refiere a su herramienta eléctrica (con cable) alimentada a la red o herramienta eléctrica que funciona con batería (sin cable).**



**¡ADVERTENCIA!** Este aparato no está pensado para ser usado por personas (inclusive niños) con capacidades físicas sensoriales y mentales reducidas, o sin experiencia o conocimiento, a menos que estén supervisadas o capacitadas para usar el aparato por una persona responsable de su seguridad

Los niños deben ser supervisados para que no jueguen con el aparato.

## PRECAUCIONES

Compruebe primero la cobertura exterior y los cables de la máquina. No lo utilice si está dañado. La fuente de alimentación debe estar conectada a tierra. Está prohibido mojar con agua u otros líquidos la máquina. No utilizar al aire libre en días lluviosos.

Se recomienda a los operadores que usen guantes cuando trabajan.

Para la seguridad y el buen funcionamiento del dispositivo, solamente los profesionales pueden abrir la máquina o ajustar la temperatura.

Si los indicadores no cambian por mucho tiempo, significa que el dispositivo está en estado de trabajo anormal. Detener su trabajo y apagar la alimentación inmediatamente.

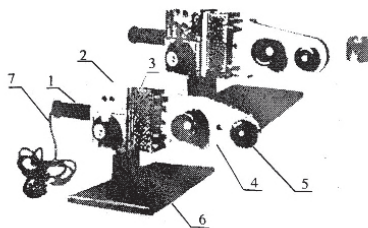
Comuníquese al distribuidor oficial para consultar sobre servicio técnico.

## INSTRUCCIONES

La máquina se utiliza para la conexión del tubo plástico tal como PP-R y PE. La máquina controla la temperatura exacta, fácil y segura de usar.

## ESTRUCTURA DE PRODUCTO

- 1.Manubrio
- 2.Indicador
- 3.Aislante de temperatura
- 4.Tabla de calefacción
- 5.Matriz
- 6.Tabla de apoyo
- 7.Cable



## INFORMACIÓN TÉCNICA

Tensión: 230V~50Hz

Potencia: 1500 W

T° de trabajo: 0-300 °C

Diámetro: Ø 20 - Ø 63

Peso: 4,1 Kg

## MODO DE USO

**1. Coloque la maquina sobre la placa de soporte.** Instale las correspondientes matrices de acuerdo a las especificaciones. Las matrices deben apretarse con llave inglesa, generalmente mas pequeño en la parte delantera.

**2. El encendido.** (Precaucion: la fuente de alimentación debe ser tierra). El indicador verde muestra que la maquina está levantando temperatura. El indicador rojo muestra que la maquina ha llegado a la temperatura deseada de calor y ya se puede comenzar a utilizar.

**3. Cortar el tubo.** Empujar el tubo en la matriz por el tiempo según se indica en el cuadro de abajo, sacarlo rápidamente y luego insertar, no atornillar a la profundidad necesaria de manera constante.

<b>ESPECIFICACIONES (mm)</b>	<b>TIEMPO DE CALENTAMIENTO (s)</b>	<b>PROFUNDIDAD DE FUSIÓN (mm)</b>	<b>TIEMPO DE ENFRIADO (min)</b>
<b>20</b>	<b>5</b>	<b>14</b>	<b>3</b>
<b>25</b>	<b>7</b>	<b>16</b>	<b>3</b>
<b>32</b>	<b>8</b>	<b>20</b>	<b>4</b>
<b>40</b>	<b>12</b>	<b>21</b>	<b>4</b>
<b>50</b>	<b>18</b>	<b>22,5</b>	<b>5</b>
<b>63</b>	<b>24</b>	<b>24</b>	<b>6</b>
<b>70</b>	<b>30</b>	<b>26</b>	<b>8</b>
<b>90</b>	<b>40</b>	<b>32</b>	<b>8</b>
<b>110</b>	<b>50</b>	<b>38,5</b>	<b>10</b>

Si esta debajo de -5°c, necesita un 50% más de tiempo para calentar.

**LUSQTOFF** garantiza este producto por el término de **2 (dos) años**, contados a partir de la fecha de la compra, asentada en la factura que deberá preservar ante cualquier reclamo o reparación ante el Servicio Técnico Oficial.

#### **PRESCRIPCIONES DE LA GARANTÍA**

1. Los productos marca LUSQTOFF están garantizadas contra eventuales defectos de fabricación debidamente comprobados.
2. Dentro del período de garantía de las piezas o componentes que se compruebe, a juicio exclusivo de nuestros técnicos, que presenten defectos de fabricación, serán reparados o sustituidos en forma gratuita por los Servicios Técnicos Oficiales con la presentación de la factura de compra.
3. Para efectivizar el cumplimiento de la garantía, el comprador podrá optar por presentar el producto junto con su factura de compra en cualquiera de nuestros Servicios Técnicos Oficiales especializados en cada producto. Para consultar la lista de service oficiales ingresá a nuestro sitio web: [www.lusqtoff.com.ar/service](http://www.lusqtoff.com.ar/service)

#### **NO ESTÁN INCLUIDOS EN LA GARANTÍA**

Los defectos originados por:

1. Uso inadecuado de la herramienta.
2. Falta de mantenimiento y cuidado del producto.
3. Instalaciones eléctricas deficientes.
4. Conexión de las herramientas en voltajes inadecuados.
5. Desgaste natural de las piezas.
6. Los daños ocasionados por aguas duras o sucias en hidrolavadoras y bombas de agua.
7. Daños por golpes, aplastamiento o abrasión.
8. En los motores nafteros, los daños ocasionados por mezclas incorrectas nafta-aceite en los motores 2T y falta de lubricación en los motores 4T; y en los motores diésel, combustible de mala calidad.

#### **ATENCIÓN**

1. Esta garantía caduca automáticamente si la herramienta fue abierta por terceros.
2. Este producto sólo deberá ser utilizado bajo las especificaciones que figuran en el manual de uso de dicho producto. En caso contrario se perderá la garantía del producto.
3. Conserve la factura de compra para futuros reclamos.



#### **¡ESTAMOS EN CONTACTO!**

Para consultas, reclamos o asesoramiento envíanos un correo electrónico a: [asistenciatecnica@lusqtoff.com.ar](mailto:asistenciatecnica@lusqtoff.com.ar)

Podés encontrar todos los repuestos de nuestras herramientas en los Servicios Técnicos Oficiales: [www.lusqtoff.com.ar/service](http://www.lusqtoff.com.ar/service)

**¡CAPACITATE CON NOSOTROS!**

Sumate a nuestro grupo de Facebook

"Capacitaciones LUSQTOFF"



**¡DESCARGÁ  
CONTENIDO EXCLUSIVO!**

**COMUNIDAD  
LUSQTOFF**

[www.lusqtoff.com.ar/comunidadlusqtoff](http://www.lusqtoff.com.ar/comunidadlusqtoff)



**f LUSQTOFF  
WWW.LUSQTOFF.COM.AR**